

# FOR RENT

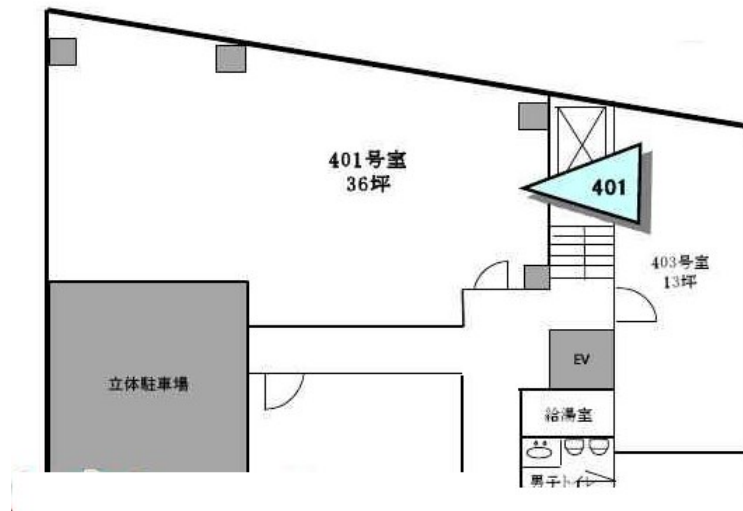
賃料	管理費等
259,200円	32,400円

2F以上,角住戸,眺望良好,駅まで平坦,駅前,外壁タイル張り,平坦地,メールボックス,整備された歩道,セキュリティ会社加入済

【外観】



【間取り図】



間取り			
敷金	無	礼金	無
敷引/償却金	-	保証金	30万円
物件種別	店舗(建物一部)		
建物名・部屋番号	貸店舗 東大阪市 足代3丁目 リップル布施南ビル		
物件所在地	大阪府東大阪市足代3丁目1-7		
交通	近鉄大阪線 布施駅 徒歩1分 おおさか東線 JR河内永和駅 徒歩11分		
間取詳細			
構造・規模	鉄筋コンクリート 7階建 4階		
専有面積	119㎡	向き	北
築年月	1984年11月	契約期間	2年
損害保険	有	入居時期	相談
駐車場	有(敷地内) 15000円/月~		
設備	トイレ共同,トイレ有,共同台所,光ファイバー,洗面所独立,エレベーター		
その他費用			
入居諸条件	事務所可 法人可		
保証会社	必須 要確認		
備考			

図面と現況が異なる場合は現況が優先となります。

間取りの「S」はサービスルーム(納戸)です。

情報更新日2020年6月7日

No.0000003087



お問合せ先

大阪府知事(8)第32042号  
大阪府宅建協会

ad JR八尾店

大阪府八尾市安中町1丁目7-7八尾ビル2F

TEL:072-924-5090

FAX:072-951-7525

E-mail: info@cosmojad.com

URL: http://cosmojad.com



携帯サイトから物件詳細を閲覧できます!

取引態様	手数料負担の割合	貸主	借主
仲介元付(一般)	手数料配分の割合	元付	客付