

FOR RENT

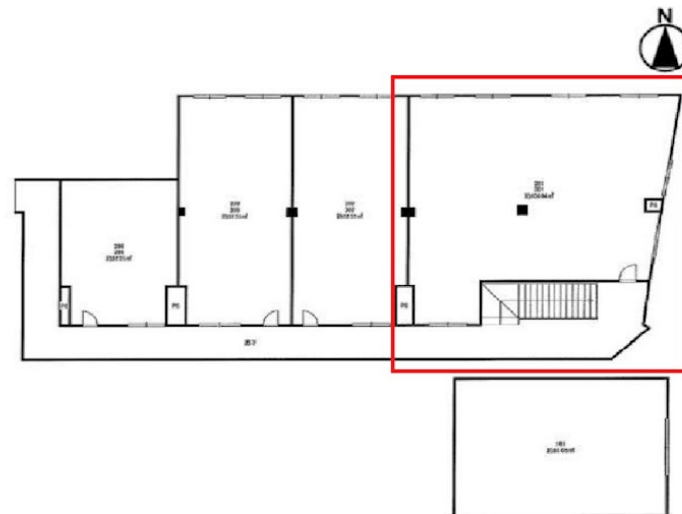
賃料	管理費等
162,000円	2,000円

2 F 以上,角住戸,眺望良好,通風良好,陽当たり良好,駅まで平坦,駅前,平坦地

【外観】



【間取り図】



図面と現況が異なる場合は現況が優先となります。

間取りの「S」はサービスルーム(納戸)です。

間取り			
敷金	無	礼金	2ヶ月
敷引/償却金	-	保証金	-
物件種別	事務所(建物一部)		
建物名・部屋番号	貸店舗 八尾市 若林町1丁目 樋口ビル1号館		
物件所在地	大阪府八尾市若林町1丁目70-1		
交通	大阪メトロ谷町線 八尾南駅 徒歩1分 大阪メトロ谷町線 長原(大阪)駅 徒歩15分		
間取詳細			
構造・規模	鉄骨 3階建 2階		
専有面積	101.04㎡	向き	南
築年月	1984年11月	契約期間	2年
損害保険	有	入居時期	相談
駐車場	空無		
設備			
その他費用			
入居諸条件	事務所可 法人可		
保証会社	必須 要相談		
備考			

情報更新日2020年6月7日

No.000003212

お問合せ先



大阪府知事(8)第32042号
大阪府宅建協会

ad JR八尾店

大阪府八尾市安中町1丁目7-7八尾ビル2F

TEL:072-924-5090

FAX:072-951-7525

E-mail: info@cosmojad.com

URL: http://cosmojad.com



携帯サイトから物件詳細を閲覧できます!

取引態様	手数料負担の割合	貸主	借主
仲介元付(一般)	手数料配分の割合	元付	客付