

FOR RENT

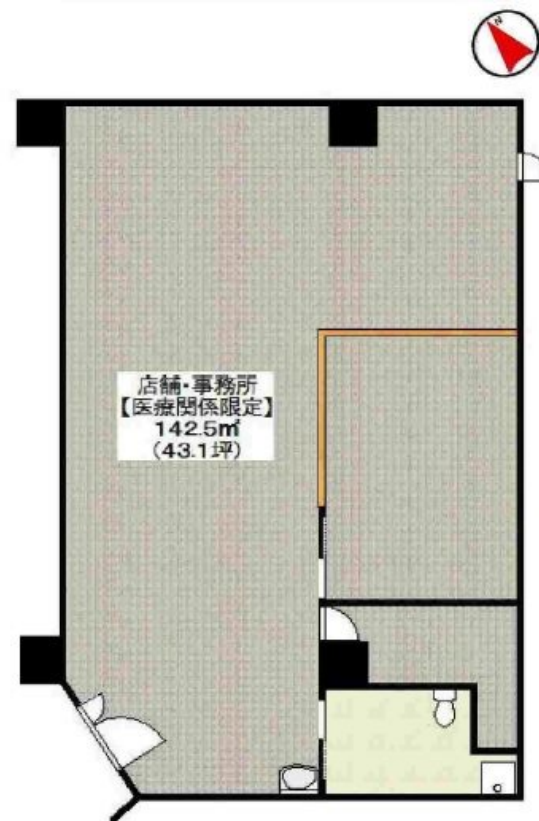
賃料	管理費等
431,000円	86,200円

間取り			
敷金	無	礼金	無
敷引/償却金	50%	保証金	10ヶ月
物件種別	店舗(建物一部)		
建物名・部屋番号	貸店舗・事務所 八尾市 若林町1丁目 八尾南駅前ビル クロスティ 壱番館		
物件所在地	大阪府八尾市若林町1丁目 87		
交通	大阪メトロ谷町線 八尾南駅 徒歩3分 関西本線(西日本) 久宝寺駅 徒歩41分		
間取詳細			
構造・規模	鉄骨鉄筋コンクリート 6階建 1階		
専有面積	142.5㎡	向き	
築年月	1991年8月	契約期間	2年
損害保険	有	入居時期	相談
駐車場	近隣駐車場 11000円/月~		
設備			
その他費用			
入居諸条件			
保証会社			
備考			

【外観】



【間取り図】



図面と現況が異なる場合は現況が優先となります。

間取りの「S」はサービスルーム(納戸)です。

情報更新日2020年5月29日

No.0000004325

お問合せ先



大阪府知事(8)第32042号
大阪府宅建協会

ad JR八尾店

大阪府八尾市安中町1丁目7-7八尾ビル2F

TEL:072-924-5090

FAX:072-951-7525

E-mail: info@cosmojad.com

URL: http://cosmojad.com



携帯サイトから物件詳細を閲覧できます!

取引態様	手数料負担の割合	貸主	借主
仲介元付(一般)	手数料配分の割合	元付	客付