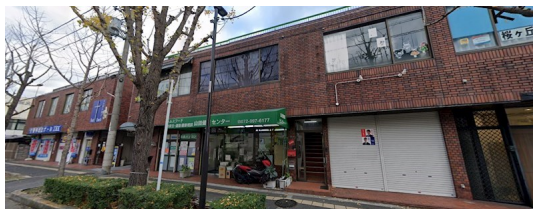


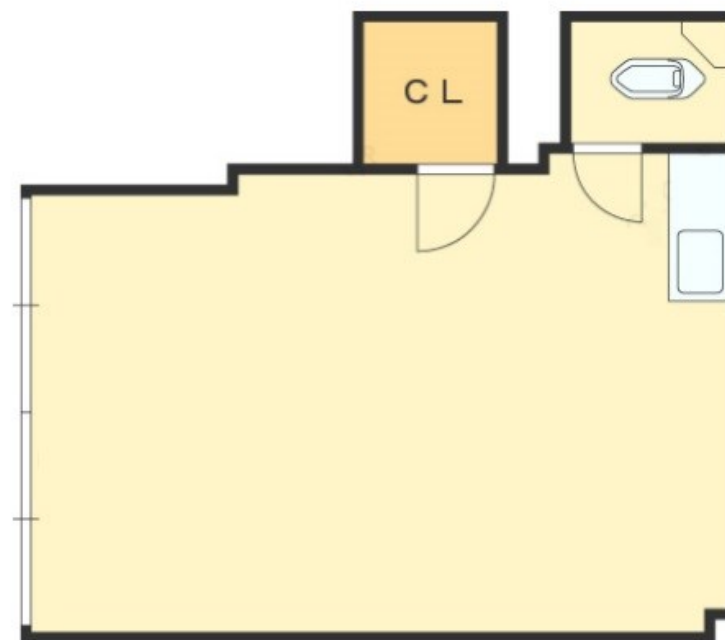
# FOR RENT

賃料	管理費等
88,000円	0円

【外観】



【間取り図】



間取り			
敷金	無	礼金	3ヶ月
敷引 / 償却金	-	保証金	-
物件種別	店舗(建物一部)		
建物名・部屋番号	貸店舗・事務所 八尾市 桜ヶ丘2丁目		
物件所在地	大阪府八尾市桜ヶ丘2丁目 7 6		
交通	近鉄大阪線 近鉄八尾駅 徒歩9分 近鉄信貴線 河内山本駅 徒歩16分		
間取詳細			
構造・規模	鉄骨 2階建 1階		
専有面積	27㎡	向き	
築年月	1981年10月	契約期間	2年
損害保険	有 24000円 2年	入居時期	相談
駐車場	近隣駐車場 14000円/月 ~ 駐輪場 バイク置き場		
設備			
その他費用			
入居諸条件			
保証会社			
備考			

図面と現況が異なる場合は現況が優先となります。

間取りの「S」はサービスルーム(納戸)です。

情報更新日2020年6月7日

No.202001211616

お問合せ先



大阪府知事(8)第32042号  
大阪府宅建協会

ad JR八尾店

大阪府八尾市安中町1丁目7-7八尾ビル2F

TEL:072-924-5090

FAX:072-951-7525

E-mail: info@cosmojad.com

URL: http://cosmojad.com



携帯サイトから物件詳細を閲覧できます!

取引態様	手数料負担の割合	貸主	借主
仲介元付(一般)	手数料配分の割合	元付	客付