

FOR RENT

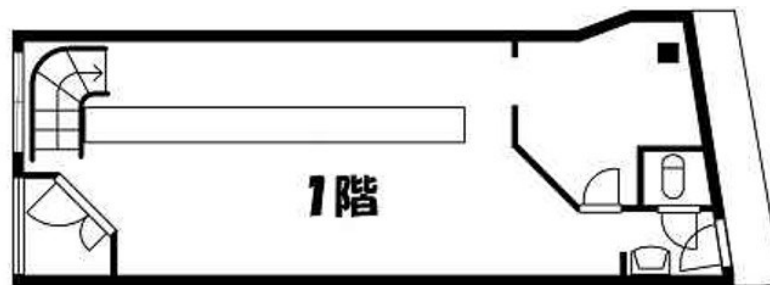
賃料	管理費等
398,520円	13,850円

駅まで平坦 平坦地

【外観】



【間取り図】



間取り			
敷金	無	礼金	2ヶ月
敷引/ 償却金	-	保証金	8ヶ月
物件種別	店舗(建物一部)		
建物名・部屋番号	貸店舗 京都市 下京区 しきさい河原町ビル		
物件所在地	京都府京都市下京区河原町通四条下る二丁目稲荷町 330-3		
交通	阪急京都線 京都河原町駅 徒歩3分 京阪本線 祇園四条駅 徒歩5分		
間取詳細			
構造・規模	鉄骨 4階建 1階		
専有面積	45.78㎡	向き	
築年月	1968年3月	契約期間	定期借家契約 3年
損害保険	有	入居時期	相談
駐車場	無		
設備			
その他費用			
入居諸条件			
保証会社			
備考			

図面と現況が異なる場合は現況が優先となります。

間取りの「S」はサービスルーム(納戸)です。

情報更新日2020年5月29日

No.201808031304



大阪府知事(8)第32042号

コスモ住宅 RE,伊勢路屋

大阪府八尾市山本高安町 2丁目12-5

TEL:072-924-9000

FAX:072-924-7200

E-mail: info@cosmoj.jp

URL: http://www.cosmoj.jp



携帯サイトから物件詳細を閲覧できます!

取引態様	手数料 負担の割合	貸主	借主
仲介元付 (一般)	手数料 配分の割合	元付	客付